

- LEGENDA**
- Perimetro attuale zona IC
 - Perimetro zona IC modificato
 - Superficie in diminuzione
 - Superficie in aumento
 - Confine comunale

Zona I.C. - art. 12.I.C.9 delle NTA del PTC del Parco Lombardo della Valle del Ticino
(proposta di modifica contenuta nel PGT)

Superficie zona I.C. attuale	mq 815.898,89
Superficie zona I.C. modificata	mq 856.656,00
Differenza	mq 40.757,11
Limite massimo consentito 815.898,89 x 5% =	mq 40.794,94
	VERIFICATO

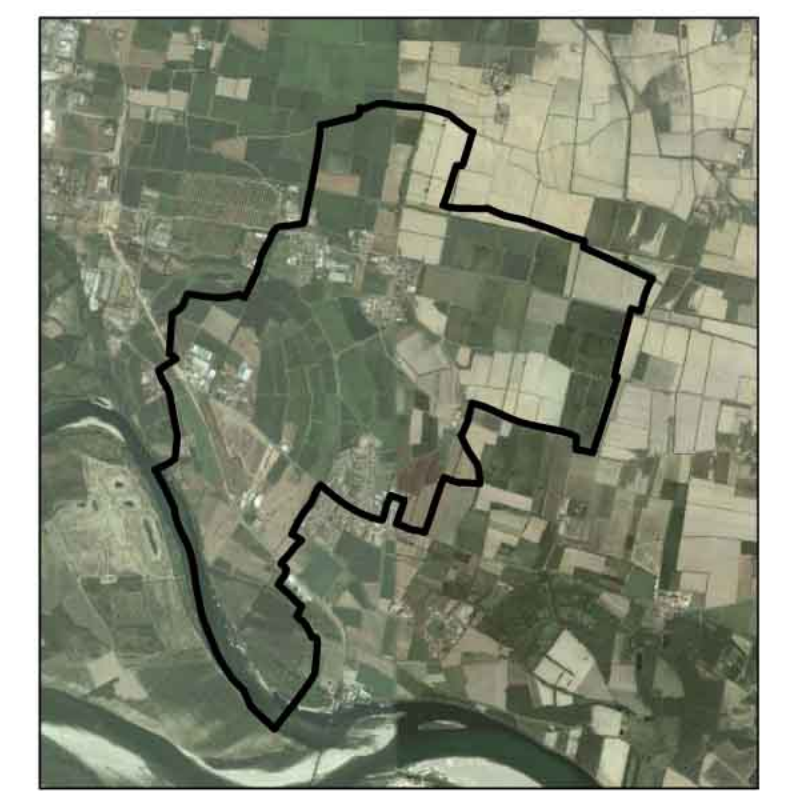
COMUNE DI VALLE SALIMBENE
Provincia di Pavia



PGT 2009

ai sensi della L.R. 11 marzo 2005, n. 12 e s.m.i.

DOCUMENTO DI PIANO



Progettisti Incaricati
Pianificazione urbanistica e Valutazione Ambientale Strategica
dott. arch. Marco Bellicorni
via Novaria, 6 - 27100 Pavia
dott. ing. Fabrizio Sisti
via C. Battisti, 46 - 27049 Stradella (PV)
Valutazione di Incidenza
N.G.A. Nuova Qualità Ambientale s.r.l.
Via B. Sacco, 6 - 27100 Pavia
Componente geologica e sismica
dott. geol. Patrizia Bellinzona
Via Rizzolina - 27020 Corana (PV)

Sindaco
Roberto Moscheni

Responsabile del procedimento
Simona Benazzo

Collaboratori
dott. arch. Cristiano Alberti
dott. ing. arch. Viola Cappelletti

Segretario Comunale
dott. Umberto Fazio Mercadante

Tavola DP 15
VERIFICA MODIFICHE ZONE IC
ai sensi dell'Art. 12 delle NTA del PTC del Parco del Ticino
scala 1:5.000 febbraio 2009