

**CLASSI DI SENSIBILITA' PAESISTICA**  
 ai sensi della DGR n. VII/11045 del 08/11/2002  
 "Linee guida per l'esame paesistico dei progetti"

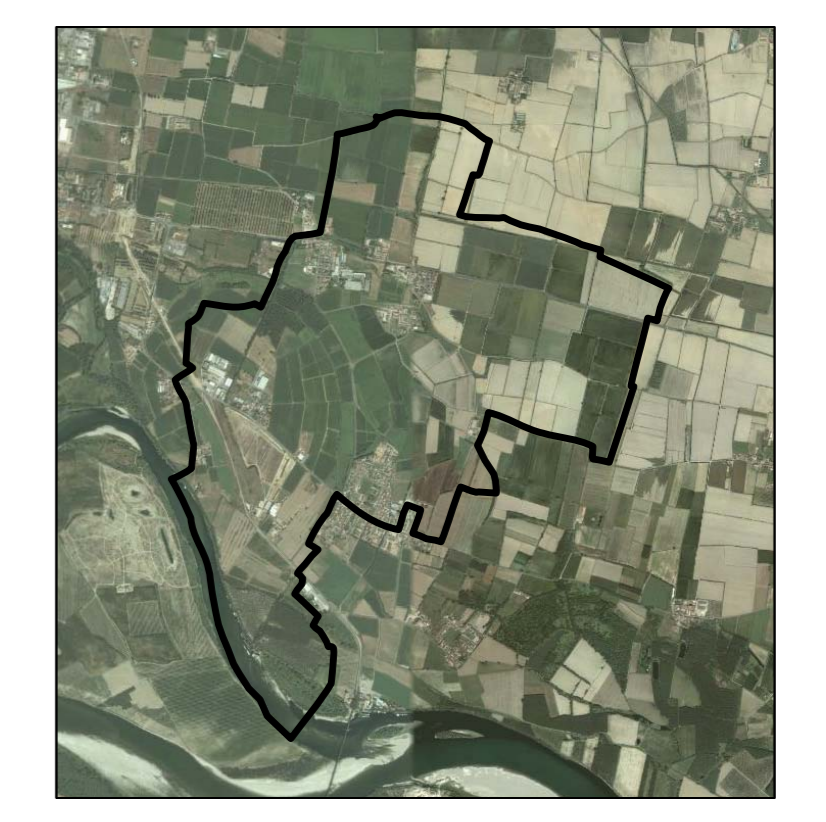
- Classe 2 - Bassa
- Classe 3 - Media
- Classe 4 - Alta
- Classe 5 - Molto alta
- Ambiti non soggetti a trasformazione e/o sottoposti ad autorizzazione paesaggistica
- Confine comunale

**COMUNE DI VALLE SALIMBENE**  
 Provincia di Pavia

# PGT 2009

ai sensi della L.R. 11 marzo 2005, n. 12 e s.m.i.

## DOCUMENTO DI PIANO



<p><b>Progettisti incaricati</b>  <i>Planificazione urbanistica e Valutazione Ambientale Strategica</i>        dott. arch. Marco Belliorni        via Novara, 6 - 27100 Pavia        dott. ing. Fabrizio Sisti        via G. Battisti, 45 - 27049 Stradella (PV)</p> <p><i>Valutazione di Incidenza</i>        N.d.A. Nuova Qualità Ambientale s.r.l.        Via G. Sacco, 6 - 27100 Pavia</p> <p><i>Componente geologica e sismica</i>        dott. geol. Patrizia Bellinzona        Via Mazzini - 27050 Corana (PV)</p> <p><b>Collaboratori</b>        dott. arch. Cristiano Alberti        dott. ing. arch. Viola Cappelletti</p>	<p><b>Sindaco</b>        Roberto Moscheni</p> <p><b>Responsabile del procedimento</b>        Simona Benazzo</p> <p><b>Segretario Comunale</b>        dott. Umberto Fazio Mercadante</p>
--	---