

ANALISI MORFOLOGICO - STRUTTURALE

SOVRALocale

1) Rete della mobilità

- Tracciato viario ad alta percorrenza
- Tracciato viario a media percorrenza

2) Sistema ambientale

- Componenti principali dell'idrografia superficiale
- Vegetazione arbustiva e arborea di ambiente ripariale
- Bellezze d'insieme
- Percorsi di fruizione panoramica e ambientale individuati nel PTCP

LOCALE

1) Rete della mobilità

- Tracciato viario a bassa percorrenza
- Percorsi interpoderali

2) Sistema insediativo

- Centri storici
- Nuclei rurali

3) Sistema ambientale

- Filari
- Elementi minori dell'idrografia superficiale

ANALISI VEDUTISTICA

LOCALE

- Sito che interferisce con la fruizione visiva del paesaggio
- Vedute paesaggistiche di medio raggio
- Frangere periurbane compatte

ANALISI SIMBOLICA

LOCALE

- Ambiti rappresentativi nella cultura locale

CONFINI AMMINISTRATIVI

- Confine comunale

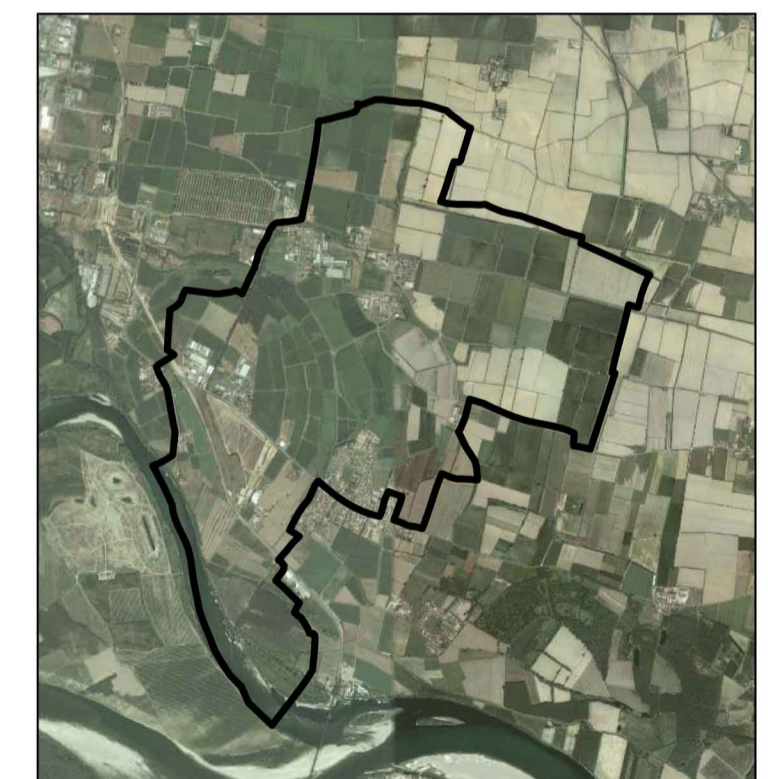
COMUNE DI VALLE SALIMBENE
Provincia di Pavia



PGT 2009

ai sensi della L.R. 11 marzo 2005, n. 12 e s.m.i.

DOCUMENTO DI PIANO



Progettisti Incaricati

Pianificazione urbanistica e Valutazione Ambientale Strategica
dott. arch. Marco Salicorni
via Novara, 6 - 27100 Pavia
dott. ing. Fabrizio Sisti
via C. Battisti, 46 - 27049 Stradella (PV)
Valutazione di Incidenza
N.Q.A. Nuova Qualità Ambientale s.r.l.
Via B. Sacco, 6 - 27100 Pavia

Componente geologica e sismica
dott. geol. Patrizia Bellinzona
Via Rizzolina - 27050 Corana (PV)

Collaboratori

dott. arch. Cristiano Alberti
dott. ing. arch. Viola Cappelletti

Sindaco

Roberto Moscheni

Responsabile del procedimento
Simona Benazzo

Segretario Comunale

dott. Umberto Fazio Mercadante

Tavola DP 08

CARTA DEL PAESAGGIO

scala 1:10.000

febbraio 2009