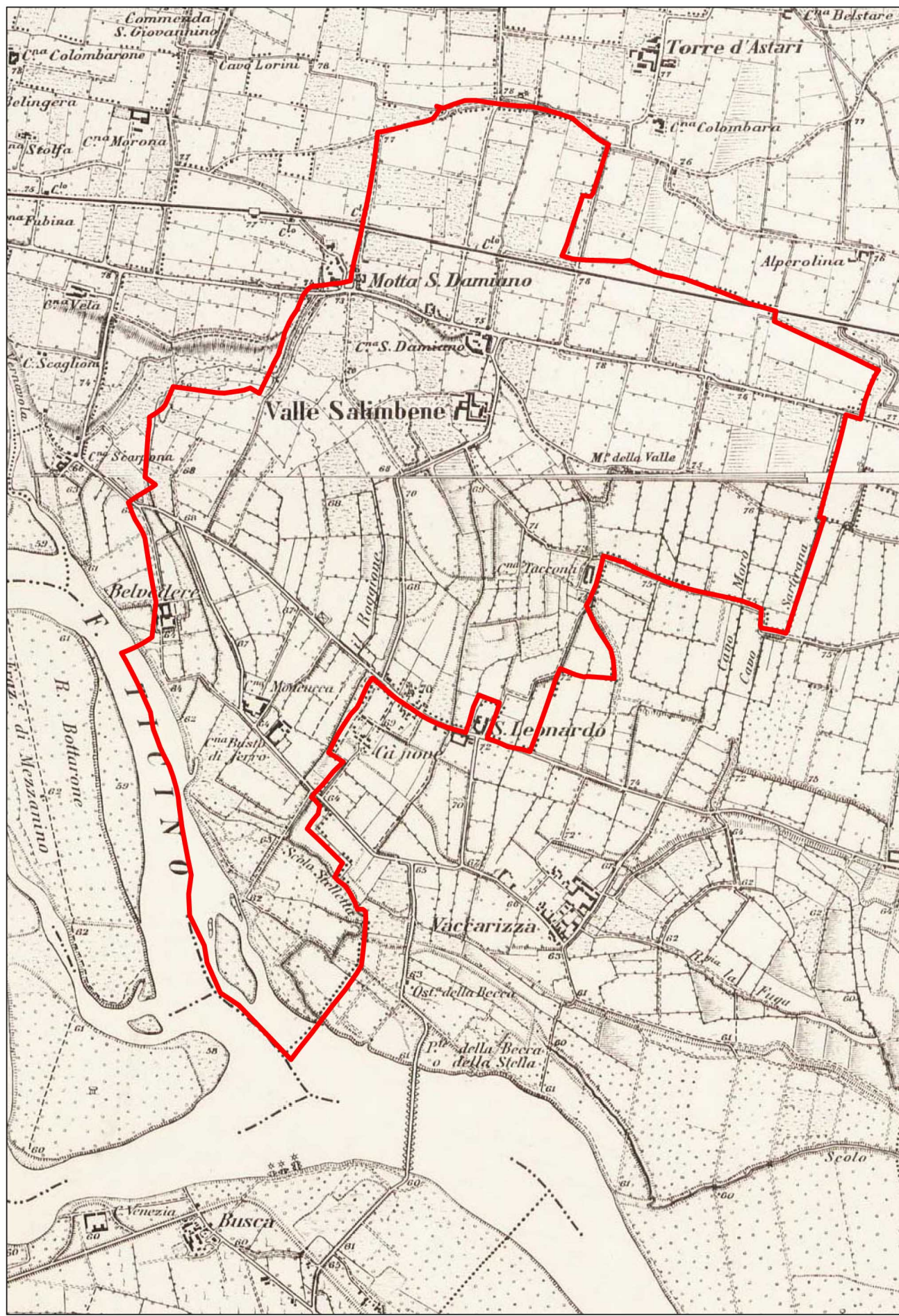
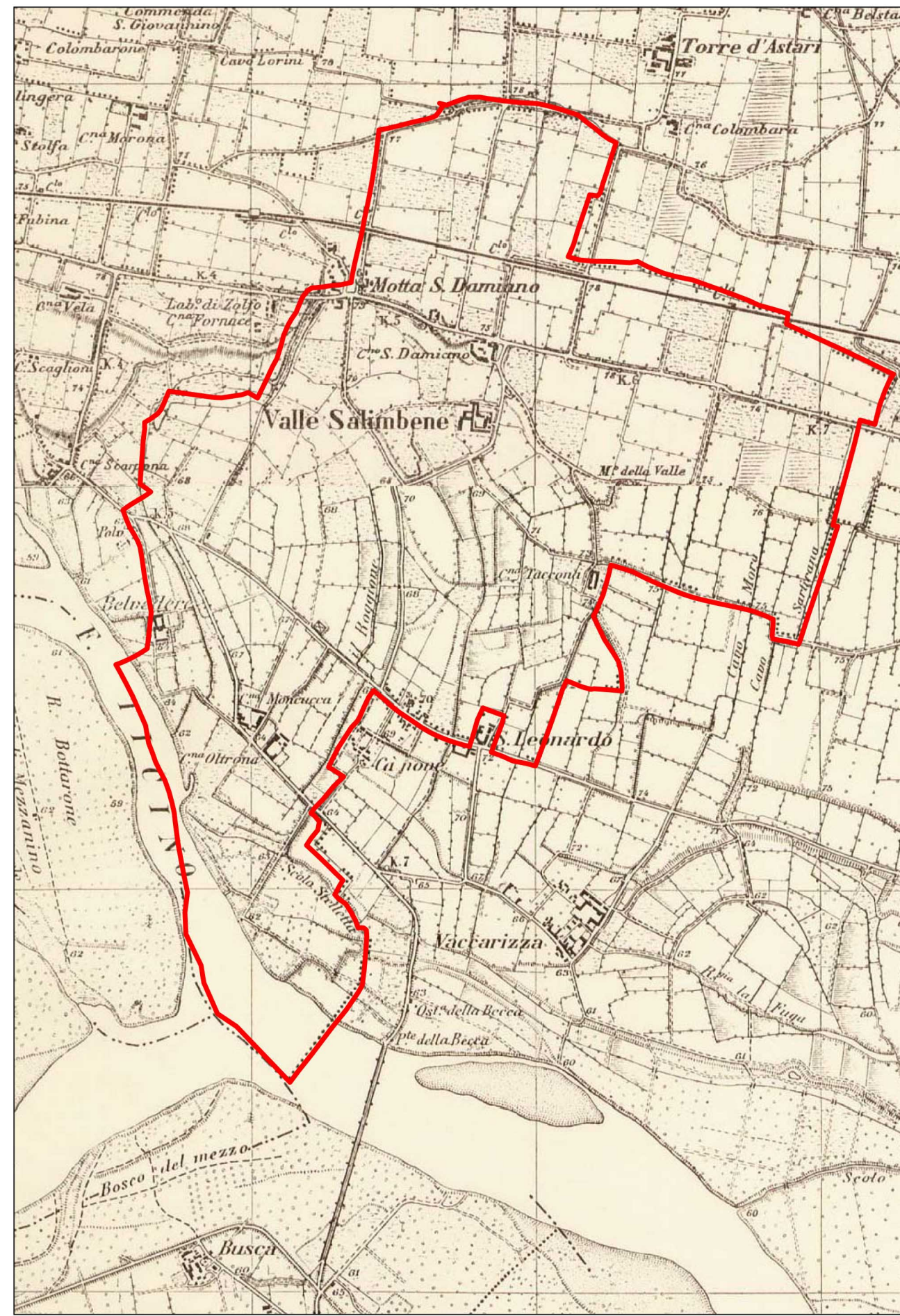


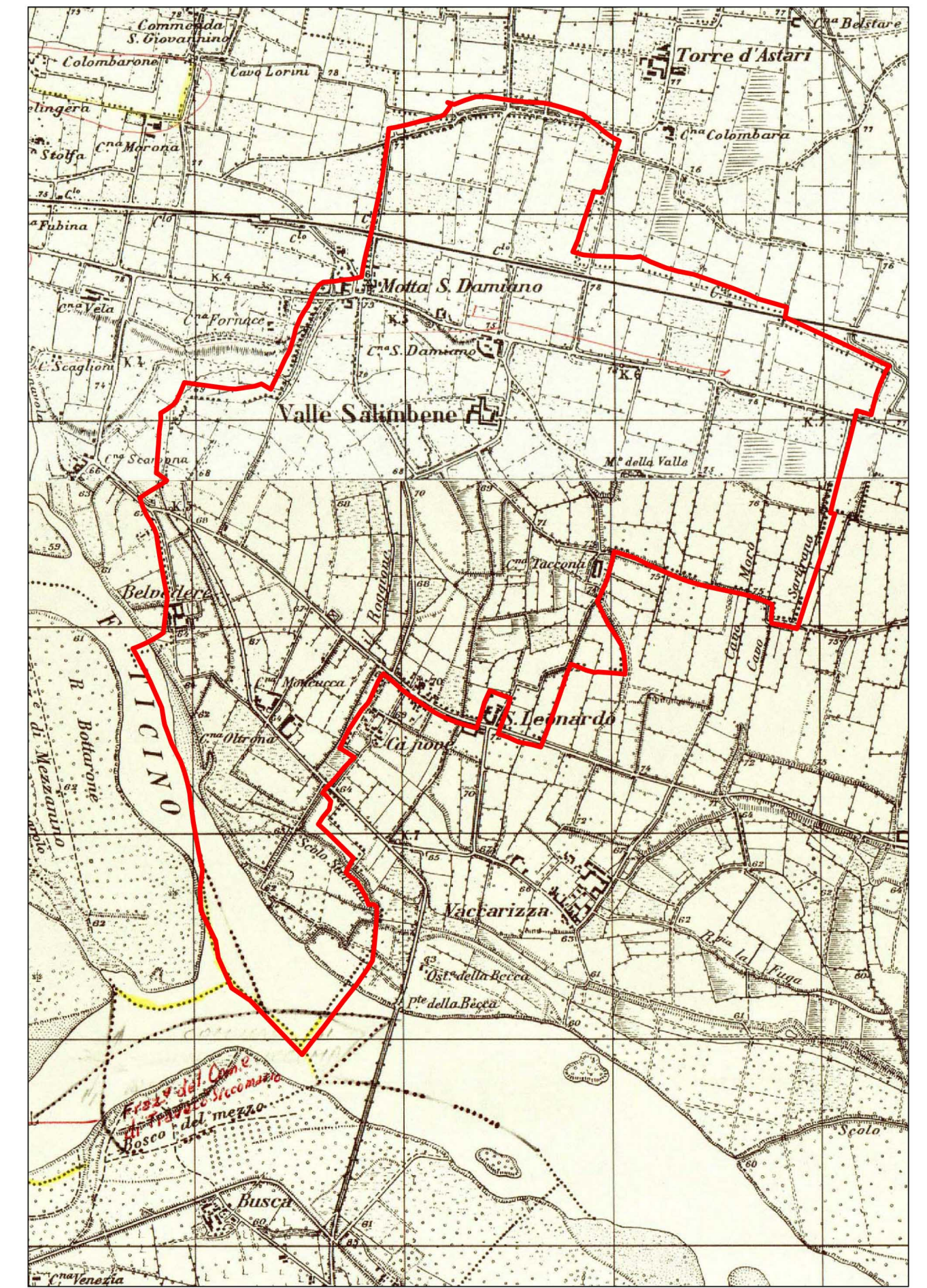
ESTRATTO TAVOLA IGM RICOGNIZIONE 1889



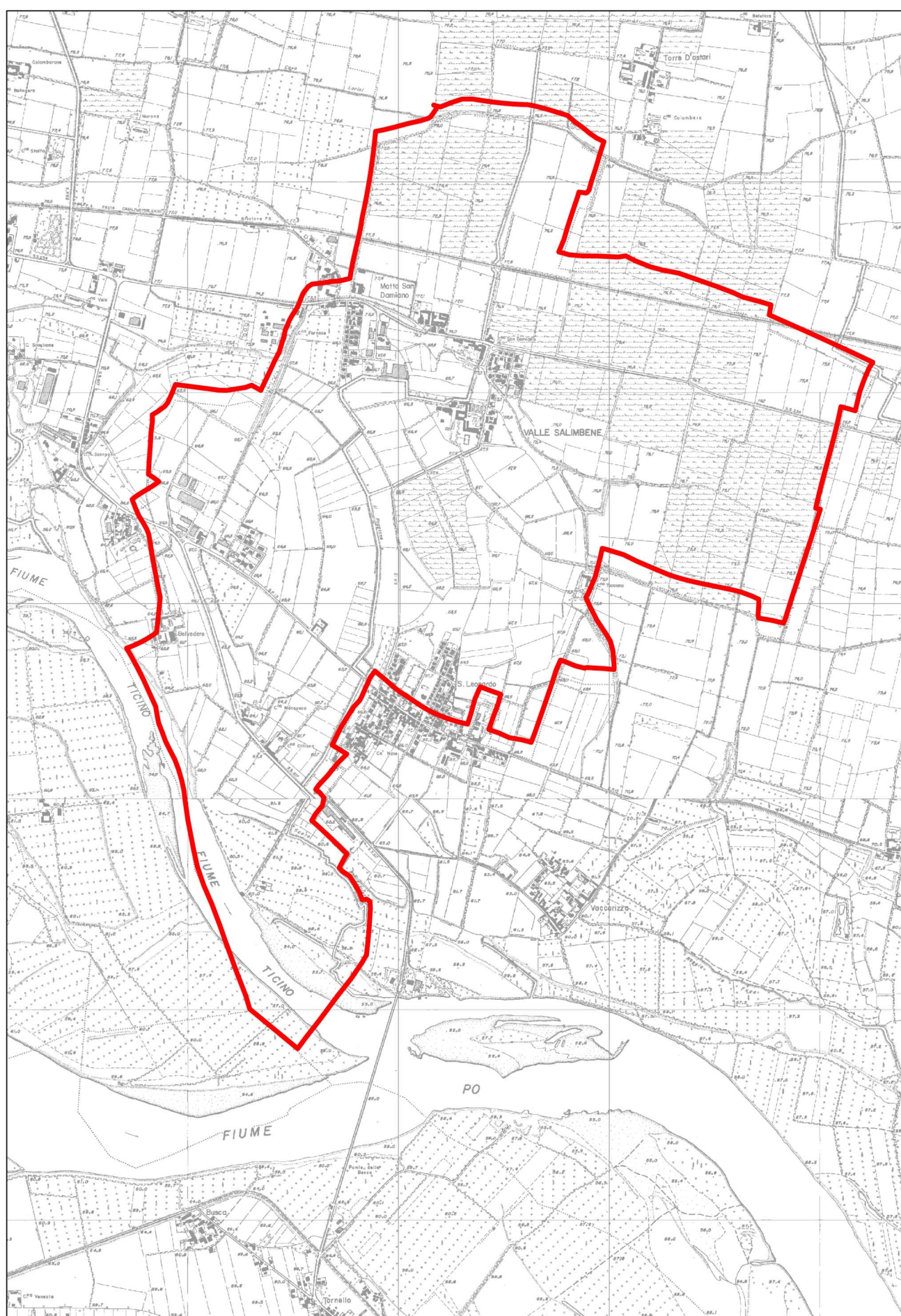
ESTRATTO TAVOLA IGM RICOGNIZIONE 1921



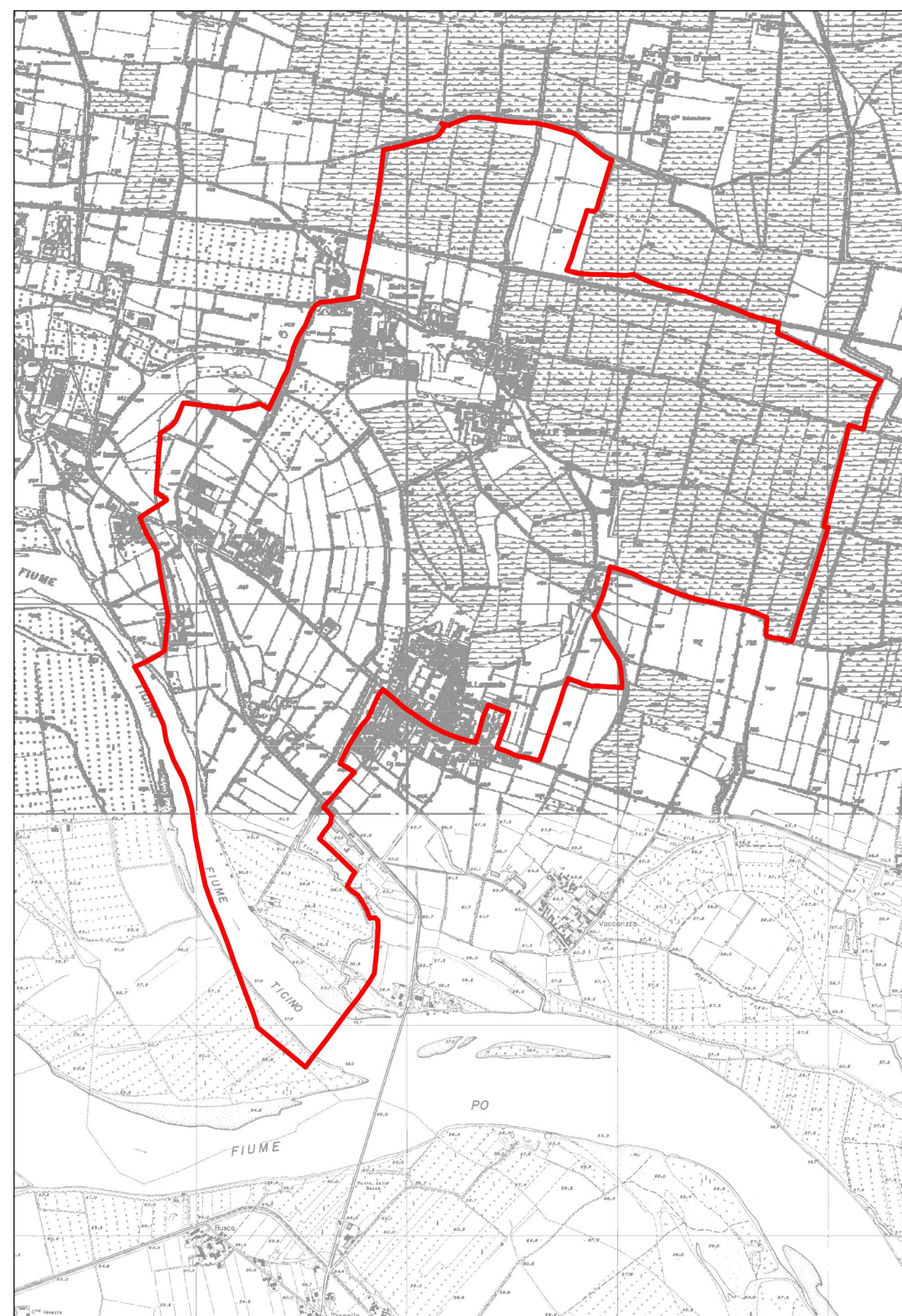
ESTRATTO TAVOLA IGM RICOGNIZIONE 1935



ESTRATTO TAVOLA CTR 1980



ESTRATTO TAVOLA CTR 1994



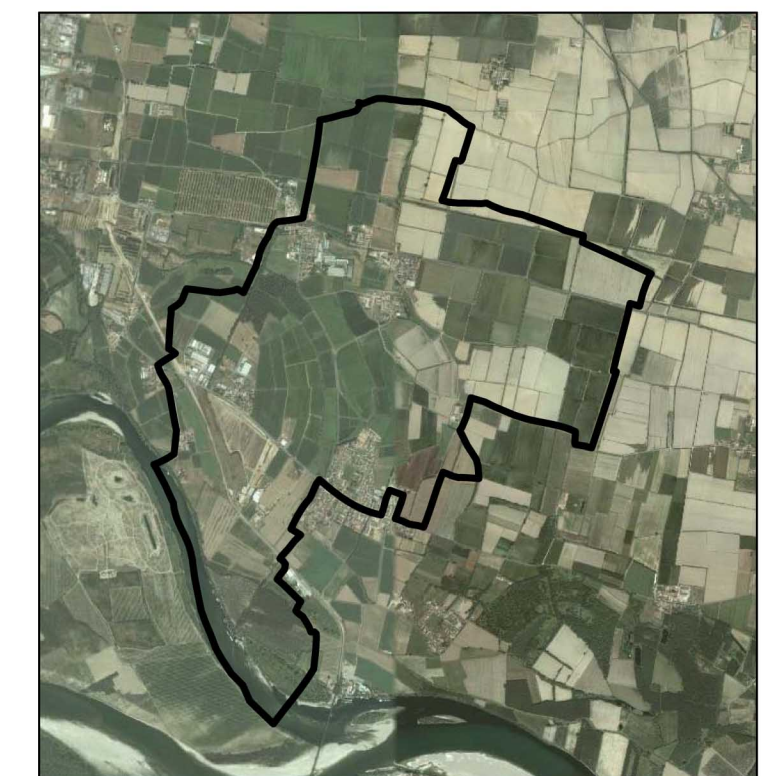
COMUNE DI VALLE SALIMBENE
Provincia di Pavia



PGT 2009

ai sensi della L.R. 11 marzo 2005, n. 12 e s.m.i.

DOCUMENTO DI PIANO



Progettisti Incaricati

Planificazione urbanistica e Valutazione Ambientale Strategica
dott. arch. Marco Sellcorni
via Novaria, 6 - 27100 Pavia

dott. ing. Fabrizio Sisti
via C. Battisti, 46 - 27049 Stradella (PV)

Valutazione di Incidenza
N.G.A. Nuova Qualità Ambientale s.r.l.
Via B. Sacco, 6 - 27100 Pavia

Componente geologica e sismica
dott. geol. Patrizia Bellinzona
Via Rizzolina - 27050 Corana (PV)

Collaboratori

dott. arch. Cristiano Alberti
dott. ing. arch. Viola Cappelletti

Sindaco

Roberto Moscheni

Responsabile del procedimento
Siona Benazzo

Segretario Comunale

dott. Umberto Fazio Mercadante

Tavola DP 04

ANALISI DELLA CRESCITA URBANA

scala 1:25.000

febbraio 2009