

LEGENDA

Rete gas metano

- Rete distribuzione a media pressione
- Rete distribuzione a bassa pressione

Confini amministrativi

- Confine comunale

Dati forniti da: S.I.Me. S.p.A.

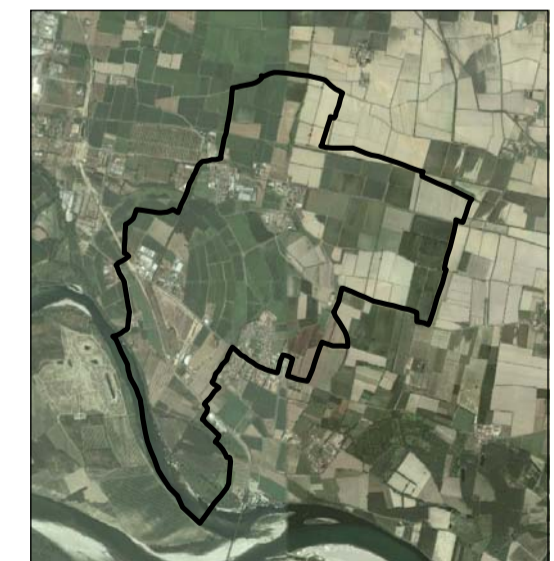
COMUNE DI VALLE SALIMBENE
Provincia di Pavia



PGT 2009

ai sensi della L.R. 11 marzo 2005, n. 12 e s.m.i.

PIANO DEI SERVIZI



Progettisti Incaricati
Pianificazione urbanistica e Valutazione Ambientale Strategica
dott. arch. Marco Selicorni
via Novaria, 6 - 27100 Pavia
dott. ing. Fabrizio Sisti
via C. Battisti, 46 - 27049 Stradella (PV)
Valutazione di Incidenza
N.Q.A. Nuova Qualità Ambientale s.r.l.
Via B. Sacco, 6 - 27100 Pavia
Componente geologica e sismica
dott. geol. Patrizia Bellinzona
Via Rizzolina - 27050 Corana (PV)
Collaboratori
dott. arch. Cristiano Alberti
dott. ing. arch. Viola Cappelletti

Sindaco
Gatti Comini Velea Daniela Maria

Responsabile del procedimento
Simona Benazzo

Segretario Comunale
dott. Umberto Fazio Mercadante

Tavola PS 06
PUGSS - RETE GAS

scala 1:10.000

aprile 2009