

## LEGENDA

### Rete elettrica

- Linea media tensione
- - - Linea bassa tensione
- ▲ Cabina trasformazione ENEL su palo
- Cabina di trasformazione ENEL in muratura

### Confini amministrativi

- Confine comunale

Dati forniti da ENEL Distribuzione S.p.A.

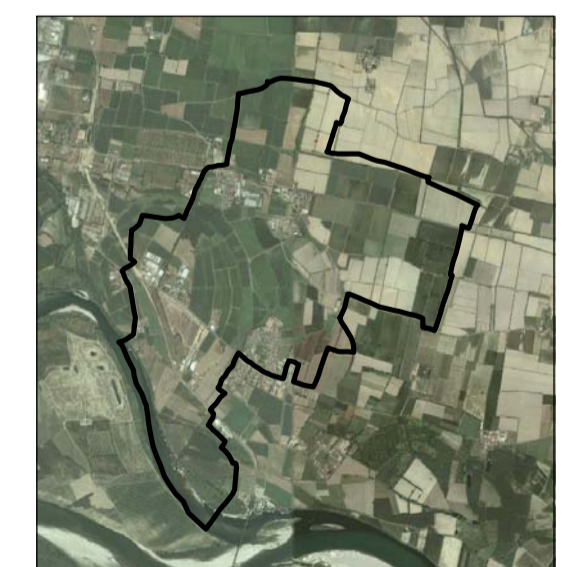
**COMUNE DI VALLE SALIMBENE**  
 Provincia di Pavia



# PGT 2009

ai sensi della L.R. 11 marzo 2005, n. 12 e s.m.i.

## PIANO DEI SERVIZI



**Progettisti Incaricati**  
*Pianificazione urbanistica e Valutazione Ambientale Strategica*  
 dott. arch. Marco Selicorni  
 via Novaria, 6 - 27100 Pavia  
 dott. ing. Fabrizio Sisti  
 via C. Battisti, 46 - 27049 Stradella (PV)  
*Valutazione di Incidenza*  
 N.Q.A. Nuova Qualità Ambientale s.r.l.  
 Via B. Sacco, 6 - 27100 Pavia  
*Componente geologica e sismica*  
 dott. geol. Patrizia Bellinzona  
 Via Rizzolina - 27050 Corana (PV)  
**Collaboratori**  
 dott. arch. Cristiano Alberti  
 dott. ing. arch. Viola Cappelletti

**Sindaco**  
 Gatti Comini Velea Daniela Maria

**Responsabile del procedimento**  
 Simona Benazzo

**Segretario Comunale**  
 dott. Umberto Fazio Mercadante

Tavola PS 05  
**PUGSS - RETE ENEL**

scala 1:10.000

aprile 2009