

## LEGENDA

### Rete fognaria

- Fognatura mista comunale
- - - Fognatura mista comunale in pressione
- Fognatura acque bianche
- Fognatura acque nere
- Rogge tombinate
- ▼ Recapito in corso d'acqua superficiale o spandimento su suolo
- Fossa Imhoff
- Stazione di sollevamento

### Confini amministrativi

- Confine comunale

Dati forniti da CAP Gestione S.p.A.

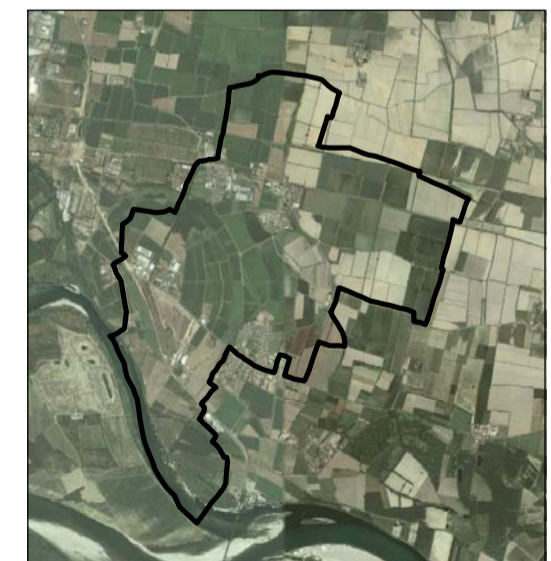
COMUNE DI VALLE SALIMBENE  
Provincia di Pavia



# PGT 2009

ai sensi della L.R. 11 marzo 2005, n. 12 e s.m.i.

## PIANO DEI SERVIZI



**Progettisti Incaricati**  
**Pianificazione urbanistica e Valutazione Ambientale Strategica**  
dott. arch. Marco Selicorni  
via Novaria, 6 - 27100 Pavia  
dott. ing. Fabrizio Sisti  
via C. Battisti, 46 - 27049 Stradella (PV)  
**Valutazione di Incidenza**  
N.Q.A. Nuova Qualità Ambientale s.r.l.  
Via B. Sacco, 6 - 27100 Pavia  
**Componente geologica e sismica**  
dott. geol. Patrizia Bellinzona  
Via Rizzolina - 27050 Corana (PV)  
**Collaboratori**  
dott. arch. Cristiano Alberti  
dott. ing. arch. Viola Cappelletti

**Sindaco**  
Gatti Comini Velea Daniela Maria

**Responsabile del procedimento**  
Simona Benazzo

**Segretario Comunale**  
dott. Umberto Fazio Mercadante

Tavola PS 04

PUGSS - RETE FOGNARIA

scala 1:10.000

aprile 2009