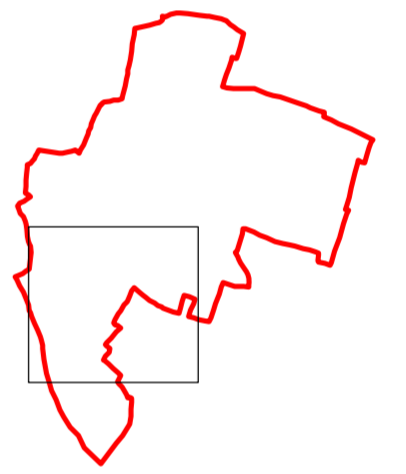


LEGENDA

-  Aree ad uso prevalentemente residenziale
-  Edificio ad uso prevalentemente residenziale
-  Edificio accessorio in area residenziale
-  Aree ad uso prevalentemente produttivo
-  Edificio ad uso prevalentemente produttivo
-  Perimetrazione del centro storico
-  Edifici all'interno del perimetro del centro storico
-  Aree destinate a servizi pubblici
-  Edificio destinato a servizi pubblici
-  Confine comunale

Quadro d'unione



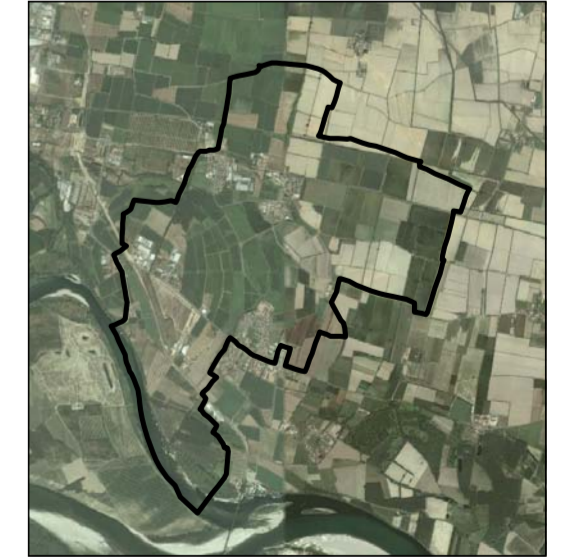
COMUNE DI VALLE SALIMBENE
 Provincia di Pavia



PGT 2009

ai sensi della L.R. 11 marzo 2005, n. 12 e s.m.i.

DOCUMENTO DI PIANO



Progettisti incaricati
 Pianificazione urbanistica e Valutazione Ambientale Strategica
 dott. arch. Marco Belliorni
 Via Novaria, 6 - 27100 Pavia
 dott. ing. Fabrizio Sisti
 via C. Battisti, 46 - 27049 Stradella (PV)
Valutazione di Incidenza
 N.G.A. Nuova Qualità Ambientale s.r.l.
 Via B. Sacco, 6 - 27100 Pavia
Componente geologica e sismica
 dott. geol. Patrizia Bellinzona
 Via Rizzolina - 27050 Corana (PV)
Collaboratori
 dott. arch. Cristiano Alberti
 dott. ing. arch. Viola Cappelletti

Sindaco
 Gatti Cosini Velea Daniela Maria

Responsabile del procedimento
 Simona Benazzo

Segretario Comunale
 dott. ing. arch. Umberto Fazio Mercadante

Tavola DP 07.b
USO DEL SUOLO URBANO