

LEGENDA

Tracciati viabilistici

- FS Stazioni
- ||||| Ferrovia
- Strade Provinciali
- Strade comunali
- Viabilità interpodereale
- Viabilità storica principale su sedime di strada ex statale
- Viabilità storica principale su sedime di attuale strada provinciale
- Viabilità storica principale su sedime di attuale strada comunale
- Viabilità storica secondaria su sedime di attuale strada interpodereale

Prescrizioni contenute nel PTCP

- Rete viaria di struttura
- Percorsi di fruizione panoramica e ambientale
- Viabilità storica principale

Confini amministrativi

- Confine comunale

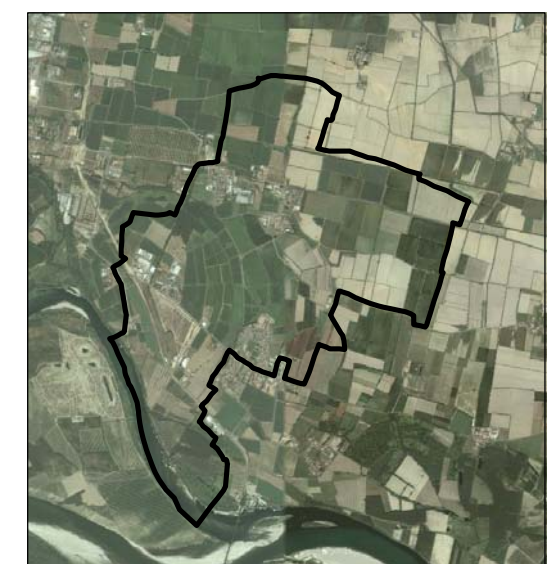
COMUNE DI VALLE SALIMBENE
Provincia di Pavia



PGT 2009

ai sensi della L.R. 11 marzo 2005, n. 12 e s.m.i.

DOCUMENTO DI PIANO



Progettisti Incaricati
Planificazione urbanistica e Valutazione Ambientale Strategica

dott. arch. Marco Selicorni
via Novaria, 6 - 27100 Pavia
dott. ing. Fabrizio Sisti
via C. Battisti, 46 - 27049 Stradella (PV)

Valutazione di Incidenza
N.G.A. Nuova Qualità Ambientale s.r.l.
Via B. Sacco, 6 - 27100 Pavia

Componente geologica e sismica
dott. geol. Patrizia Bellinzona
Via Rizzolina - 27050 Corana (PV)

Collaboratori
dott. arch. Cristiano Alberti
dott. ing. arch. Viola Cappelletti

Sindaco
Gatti Comini Velea Daniela Maria

Responsabile del procedimento
Simona Benazzo

Segretario Comunale
dott. Umberto Fazio Mercadante

Tavola DP 05

ANALISI DEL SISTEMA INFRASTRUTTURALE

scala 1:10.000

aprile 2009